

FOR RENT

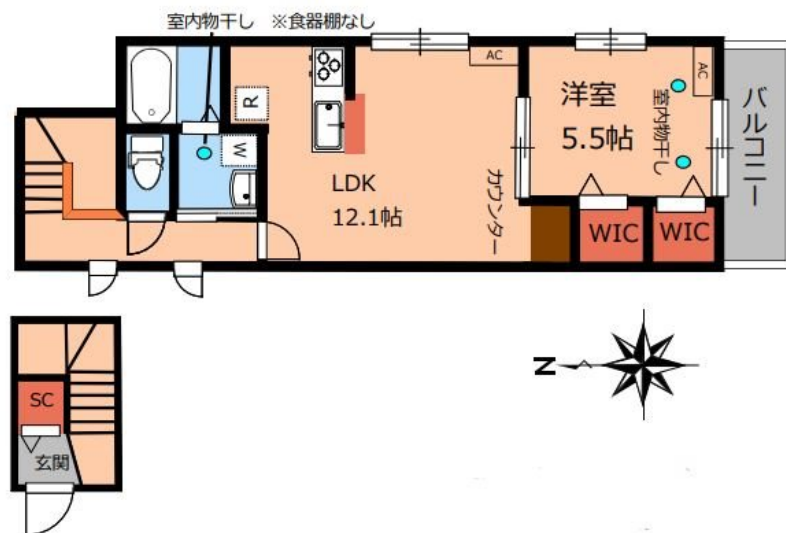
賃料	管理費等
150,000円	4,000円

免震構造 駅まで平坦 閑静な住宅街 平坦地 緑豊かな住宅地 最上階 上階無し 2F以上 メゾネット 角住戸 2面採光 陽当たり良好 眺望良好 通風良好

【外観】



【間取り図】



間取り	1LDK		
敷金	1ヶ月	礼金	無
敷引/償却金	-	保証金	-
物件種別	アパート		
建物名・部屋番号			
物件所在地	東京都世田谷区北烏山3丁目		
交通	京王線 千歳烏山駅 徒歩15分 京王線 芦花公園駅 徒歩17分		
間取詳細	LDK(10.6畳) 洋室(6畳)		
構造・規模	軽量鉄骨 2階建 2階		
専有面積	53.69㎡	向き	南
築年月	2021年12月	契約期間	2年
損害保険	有	入居時期	即時
駐車場	近隣駐車場 18000円/月 ~ 駐輪場		
設備	24時間ゴミ出し可 敷地内ゴミ置き場 宅配BOX システムキッチン 対面式キッチン		
その他費用	[月次費用] 24時間サポート料: 1,000円		
入居諸条件	二人可 法人可 単身可		
保証会社	必須 初回保証料...総賃料の50% 月額保証料...月額賃料の1.2%		
備考	京王線のペット可・デザイナーズ・保証人不要・敷0礼0など...諸条件なんでもご相談下さい。未公開物件・最新情報も弊社HPで随時公開中。レントハウス千歳烏山店までお問合せ下さい。03-5314-7878		

図面と現況が異なる場合は現況が優先となります。

間取りの「S」はサービスルーム(納戸)です。

情報更新日2025年1月25日

No.0000012270

お問合せ先



東京都知事(3)第77443号
社団法人全国宅地建物取引業協会

株式会社レントハウス 千歳烏山店

東京都世田谷区南烏山6丁目4-19 ウェストパレー 1F
TEL:03-5314-7878 FAX:03-5314-7755
E-mail: karasuyama@renthouse.co.jp
URL: http://www.renthouse.co.jp/karasuyama1122.html



携帯サイトから物件詳細を閲覧できます!

取引態様	手数料負担の割合	貸主	借主
仲介元付(一般)	手数料配分の割合	元付	客付