

FOR RENT

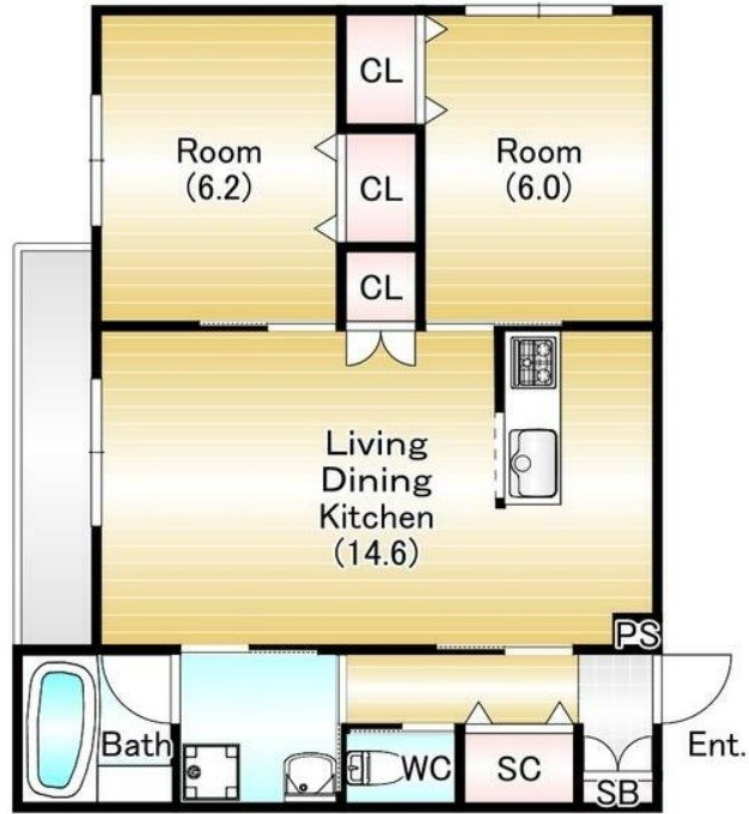
賃料	管理費等
190,000円	5,000円

閑静な住宅街 緑豊かな住宅地 2F以上 オートロック ディンプルキー 玄関ホール 振り分け 角住戸 2面採光 眺望良好 通風良好

【外観】



【間取り図】



図面と現況が異なる場合は現況が優先となります。

間取りの「S」はサービスルーム(納戸)です。

間取り	2LDK		
敷金	1ヶ月	礼金	1ヶ月
敷引/償却金	-	保証金	-
物件種別	アパート		
建物名・部屋番号			
物件所在地	東京都世田谷区上祖師谷5丁目		
交通	京王線 仙川駅 徒歩10分 京王線 つつじヶ丘(東京)駅 徒歩22分		
間取詳細	LDK(14.6畳) 洋室(6.2畳) 洋室(6畳)		
構造・規模	木造 3階建 2階		
専有面積	61.32㎡	向き	南
築年月	2023年6月	契約期間	2年
損害保険	有 15,000円	入居時期	相談
駐車場	近隣駐車場 22000円/月 ~ 駐輪場		
設備	宅配BOX システムキッチン 対面式キッチン カウンターキッチン ガスコンロ設置済 2口コンロ		
その他費用			
入居諸条件	ペット相談 二人可 法人相談 単身可		
保証会社	必須 初回加入料月額50% 更新料 11,000円/年		
備考	京王線のペット可・デザイナーズ・保証人不要・敷0礼0など...諸条件なんでもご相談下さい。未公開物件・最新情報も弊社HPで随時公開中。レントハウス千歳烏山店までお問合せ下さい。03-5314-7878		

情報更新日2026年5月26日

No.0000014039



東京都知事(6)第77443号
社団法人全国宅地建物取引業協会
株式会社レントハウス 千歳烏山店
東京都世田谷区南烏山6丁目4-19 ウエストバレー 1F
TEL:03-5314-7878 FAX:03-5314-7755
E-mail: karasuyama@renthouse.co.jp
URL: https://karasuyama.es-ws.jp/



携帯サイトから物件詳細を閲覧できます!

取引態様	手数料負担の割合	貸主	借主
仲介先物	手数料配分の割合	元付	客付