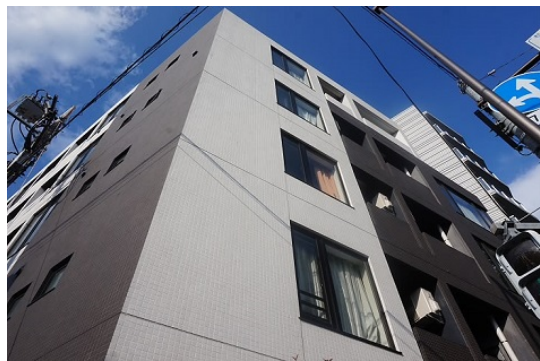


# FOR RENT

賃料	管理費等
97,000円	6,000円

24時間緊急通報システム, 2F以上, オートロック, セキュリティ有り, ディンプルキー, モニタ付オートロック, 角住戸, 玄関ホール, 寝室8畳以上, 振り分け, 眺望良好, 通風良好, 陽当たり良好, 内装リフォーム済

【外観】



【間取り図】



間取り	1K		
敷金	1ヶ月	礼金	1.2ヶ月
敷引/償却金	無	保証金	無
物件種別	マンション		
建物名・部屋番号	ゼルコバ上高井戸		
物件所在地	東京都杉並区上高井戸1丁目		
交通	京王線 芦花公園駅 徒歩5分 京王線 八幡山駅 徒歩9分		
間取詳細	洋室(8.8畳)		
構造・規模	鉄筋コンクリート 5階建 3階		
専有面積	31.21㎡	向き	西
築年月	2015年2月	契約期間	2年
損害保険	有 24ヶ月	入居時期	相談
駐車場	駐輪場 バイク置き場		
設備	24時間換気システム, 2口コンロ, 3点給湯, BS, CATV, CATVインターネット, TVインターホン		
その他費用	[一時金] 鍵交換費用: 22,000円		
入居諸条件	性別不問 法人可 単身可		
保証会社	可 初回保証料...総賃料の50% 審査の状況により多少の変動が御座います。1年毎に10000円		
備考	追炊き・浴室乾燥機・2口ガス・オートロック付き・広々1K		

図面と現況が異なる場合は現況が優先となります。

間取りの「S」はサービスルーム(納戸)です。

情報更新日2024年11月21日

No.0000014489



東京都知事(3)第77443号  
社団法人全国宅地建物取引業協会  
**株式会社レントハウス 千歳烏山店**  
東京都世田谷区南烏山6丁目4-19 ウエストバレー 1F  
TEL:03-5314-7878 FAX:03-5314-7755  
E-mail: karasuyama@renthouse.co.jp  
URL: http://www.renthouse.co.jp/karasuyama1122.html



携帯サイトから物件詳細を閲覧できます!

取引態様	手数料負担の割合	貸主	借主
仲介元付(一般)	手数料配分の割合	元付	客付