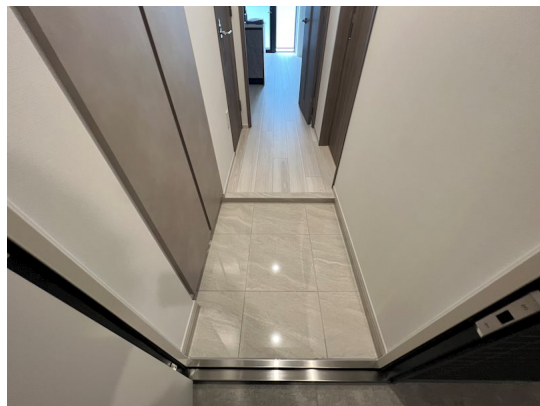


FOR RENT

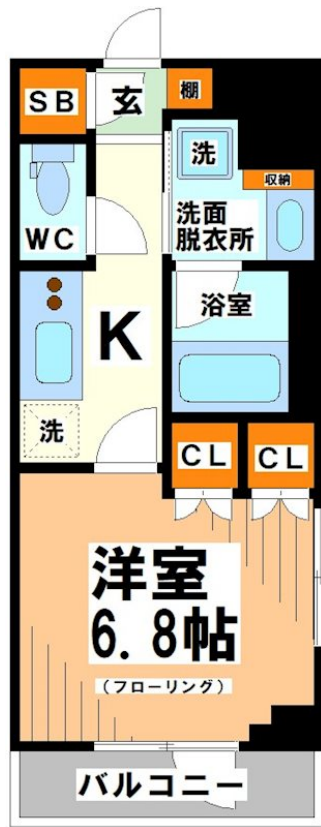
賃料	管理費等
124,500円	15,000円

防犯カメラ 耐震構造 デザイナーズ 駅まで平坦 平坦地 2F以上 オートロック モニタ付オートロック ディンプルキー 24時間緊急通報システム セキュリティ有り 玄関ホール 角住戸 2面採光 通風良好

【外観】



【間取り図】



図面と現況が異なる場合は現況が優先となります。

間取りの「S」はサービスルーム(納戸)です。

間取り	1K		
敷金	無	礼金	無
敷引/償却金	-	保証金	-
物件種別	マンション		
建物名・部屋番号			
物件所在地	東京都杉並区上高井戸2丁目		
交通	京王線 八幡山駅 徒歩11分 京王井の頭線 高井戸駅 徒歩10分		
間取詳細	洋室(6.8畳)		
構造・規模	鉄筋コンクリート 10階建 2階		
専有面積	26.51㎡	向き	北
築年月	2024年6月	契約期間	2年
損害保険	有 20,000円	入居時期	相談
駐車場	駐輪場 バイク置き場		
設備	エレベーター 敷地内ゴミ置き場 宅配BOX システムキッチン ガスレンジ付 2口コンロ ガスキッチン		
その他費用	[一時金] 鍵交換料: 55,000円		
入居諸条件	ペット相談 二人相談 法人可 単身可		
保証会社	必須 初回保証料: 総賃料の40~50% 更新料: 月/総賃料の1%又は年/1万円 詳細はお問い合わせ下		
備考			

情報更新日2026年4月6日

No.0000018251



東京都知事(6)第77443号
社団法人全国宅地建物取引業協会
株式会社レントハウス 千歳烏山店
東京都世田谷区南烏山6丁目4-19 ウエストバレー 1F
TEL:03-5314-7878 FAX:03-5314-7755
E-mail: karasuyama@renthouse.co.jp
URL: https://karasuyama.es-ws.jp/



携帯サイトから物件詳細を閲覧できます!

取引態様	手数料負担の割合	貸主	借主
仲介先物	手数料配分の割合	元付	客付