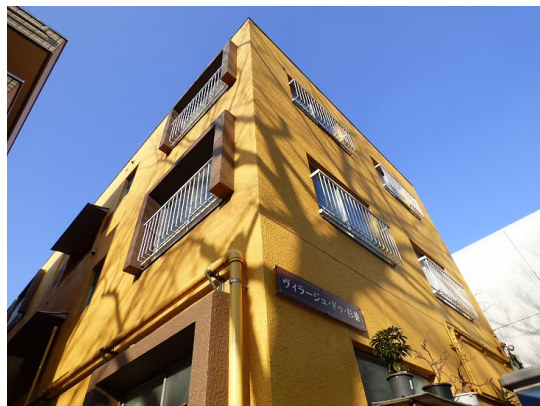


FOR RENT

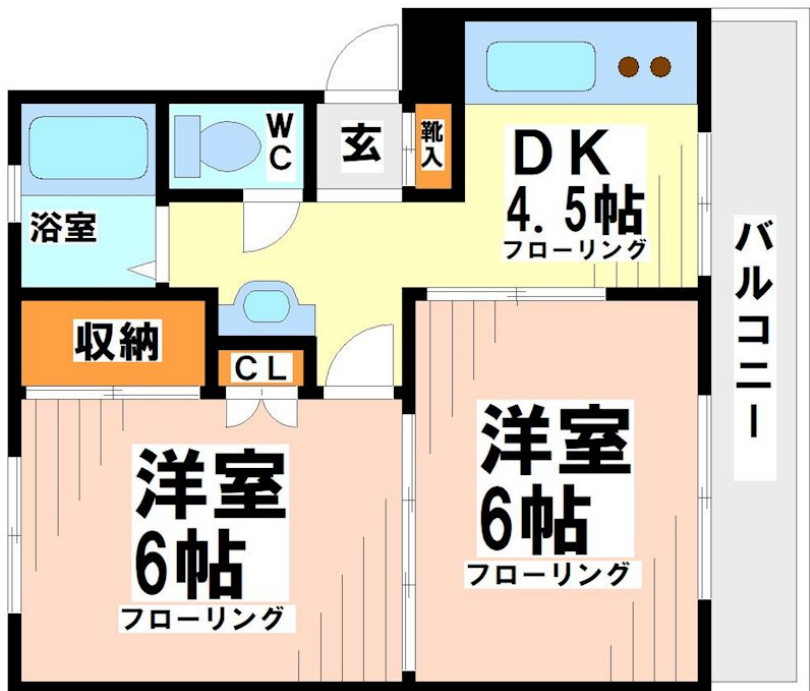
賃料	管理費等
86,000円	3,000円

2F以上, 2面採光, ディンプルキー, 角住戸, 玄関ホール, 最上階, 上階無し, 振り分け, 通風良好, 陽当たり良好, 大規模リニューアル済み, 内装リフォーム済, リノベーション, 駅まで平坦, 外壁コンクリート, メー

【外観】



【間取り図】



間取り	2DK		
敷金	1ヶ月	礼金	無
敷引/償却金	無	保証金	無
物件種別	マンション		
建物名・部屋番号			
物件所在地	東京都杉並区上高井戸1丁目		
交通	京王線 芦花公園駅 徒歩5分 京王線 八幡山駅 徒歩9分		
間取詳細	DK(4畳) 洋室(6畳) 洋室(6畳)		
構造・規模	鉄筋コンクリート 3階建 2階		
専有面積	34.7㎡	向き	東
築年月	1973年11月	契約期間	2年
損害保険	有 24ヶ月	入居時期	相談
駐車場	近隣駐車場 20000円/月 ~ 駐輪場		
設備	24時間換気システム, 2口コンロ, 3点給湯, B S, C A T V, C A T V インターネット, C S, T V インタ		
その他費用	[一時金] 鍵交換費用: 27,500円 ティーズサポート: 16,500円 事務手数料: 22,000円		
入居諸条件	事務所相談 性別不問 二人可 高齢者相談 法人可		
保証会社	可 初回保証料...総賃料の60% - 審査の状況により多少の変動が御座います。		
備考	室内リフォーム済 TVモニターフォン 追い炊き可能		

図面と現況が異なる場合は現況が優先となります。

間取りの「S」はサービスルーム(納戸)です。

情報更新日2024年11月21日

No.0000018674



東京都知事(3)第77443号
社団法人全国宅地建物取引業協会
株式会社レントハウス 千歳烏山店
東京都世田谷区南烏山6丁目4-19 ウエストバレー 1F
TEL:03-5314-7878 FAX:03-5314-7755
E-mail: karasuyama@renthouse.co.jp
URL: http://www.renthouse.co.jp/karasuyama1122.html



携帯サイトから物件詳細を閲覧できます!

取引態様	手数料負担の割合	貸主	借主
仲介先物	手数料配分の割合	元付	客付