

FOR RENT

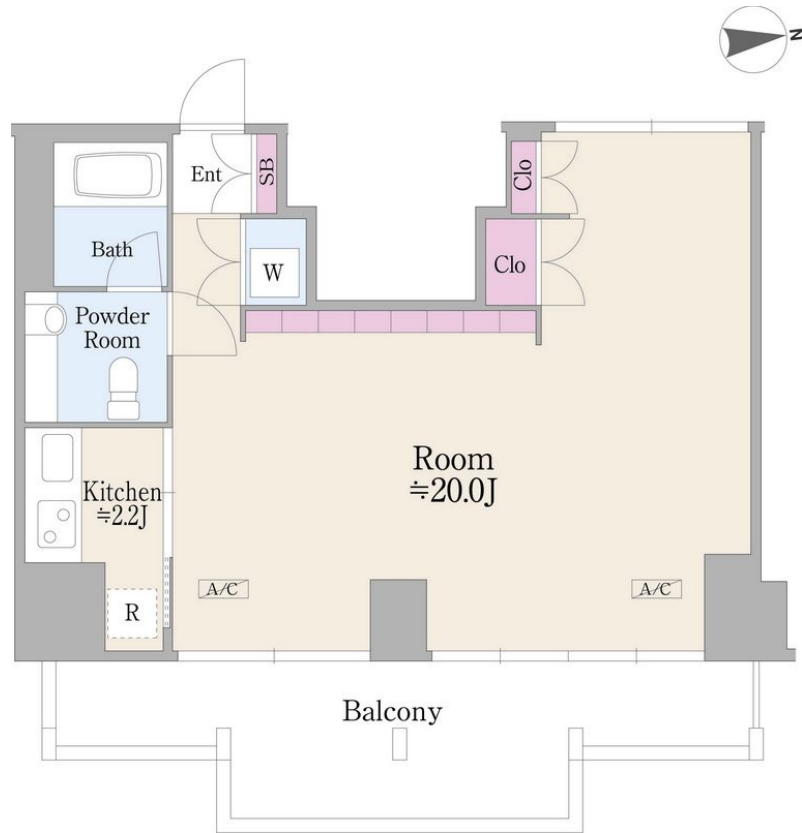
| | |
|----------|--------|
| 賃料 | 管理費等 |
| 127,000円 | 8,000円 |

2F以上,2面採光,セキュリティ有り,ディンプルキー,メゾネット,モニタ付オートロック,玄関ホール,寝室10畳以上,眺望良好,通風良好,南面リビング,陽当たり良好,デザイナーズ,駅まで平坦,駅前,外壁

【外観】



【間取り図】



図面と現況が異なる場合は現況が優先となります。

間取りの「S」はサービスルーム(納戸)です。

| | | | |
|----------|--|------|-------|
| 間取り | 1K | | |
| 敷金 | 1ヶ月 | 礼金 | 1.2ヶ月 |
| 敷引/償却金 | - | 保証金 | - |
| 物件種別 | マンション | | |
| 建物名・部屋番号 | | | |
| 物件所在地 | 東京都世田谷区南烏山2丁目 | | |
| 交通 | 京王線 芦花公園駅 徒歩3分 京王線 八幡山駅 徒歩10分 | | |
| 間取詳細 | 洋室(20畳) K(2.2畳) | | |
| 構造・規模 | 鉄筋コンクリート 8階建 3階 | | |
| 専有面積 | 47.05㎡ | 向き | 東 |
| 築年月 | 2006年2月 | 契約期間 | 2年 |
| 損害保険 | 有 24ヶ月 | 入居時期 | 相談 |
| 駐車場 | 駐輪場 バイク置き場 | | |
| 設備 | 24時間換気システム,2口コンロ,B S,C A T V,C S,T Vインターホン,インターネット専用線配線済 | | |
| その他費用 | [一時金] 鍵交換代:22,000円 | | |
| 入居諸条件 | 二人可 法人可 単身可 | | |
| 保証会社 | 可 初回保証委託料:月額賃料等の50%、2年目以降:10,000円/年 | | |
| 備考 | 京王線のペット可・デザイナーズ・保証人不要・敷0礼0など...諸条件なんでもご相談下さい。未公開物件・最新情報も弊社HPで随時公開中。レントハウス千歳烏山店までお問合せ下さい。03-5314-7878 | | |

情報更新日2025年1月6日

No.0000018948



東京都知事(3)第77443号
社団法人全国宅地建物取引業協会
株式会社レントハウス 千歳烏山店
東京都世田谷区南烏山6丁目4-19 ウエストバレー 1F
TEL:03-5314-7878 FAX:03-5314-7755
E-mail: karasuyama@renthouse.co.jp
URL: http://www.renthouse.co.jp/karasuyama1122.html



携帯サイトから物件詳細を閲覧できます!

| | | | |
|------|----------|----|----|
| 取引態様 | 手数料負担の割合 | 貸主 | 借主 |
| 仲介先物 | 手数料配分の割合 | 元付 | 客付 |