

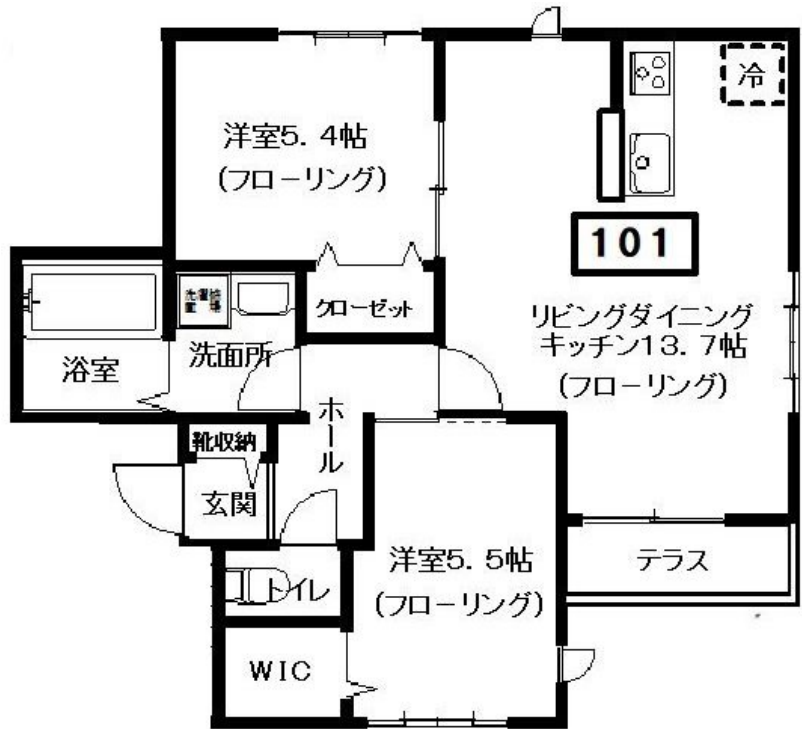
賃料	管理費等
191,000円	3,000円

2面採光,オートロック,角住戸,防犯カメラ

【外観】



【間取り図】



間取り	2LDK		
敷金	1ヶ月	礼金	2ヶ月
敷引/償却金	-	保証金	-
物件種別	アパート		
建物名・部屋番号			
物件所在地	東京都世田谷区上北沢3丁目		
交通	京王線 上北沢駅 徒歩3分 京王線 八幡山駅 徒歩12分		
間取詳細	LDK(13.7畳) 洋室(5.5畳) 洋室(5.4畳)		
構造・規模	軽量鉄骨 2階建 1階		
専有面積	55.91㎡	向き	東
築年月	2025年4月	契約期間	2年
損害保険	有 20,000円 24ヶ月	入居時期	2025年4月下旬予定
駐車場	有(敷地内) 27500円/月 3台駐車可 駐輪場		
設備	3口以上コンロ, C A T V, T Vインターホン, ウォークインクローゼット, エアコン, エアコン2台, エアコ		
その他費用	[一時金] 管理サポート料(2年): 26,000円		
入居諸条件	ペット可 事務所不可 楽器等の使用不可 二人可		
保証会社	必須 (オリコ) 初回保証委託料: 60% (最低保証委託料: 30,000円)、事務手数料: 毎月家賃の1.8%		
備考	地元ならではの提案力でお客様の為に全力でご対応致します お部屋探しのご相談は交渉力に自信有のレントハウス千歳烏山店まで03-5314-7878		

図面と現況が異なる場合は現況が優先となります。

間取りの「S」はサービスルーム(納戸)です。

情報更新日2025年1月25日

No.0000019070



東京都知事(3)第77443号
社団法人全国宅地建物取引業協会
株式会社レントハウス 千歳烏山店
東京都世田谷区南烏山6丁目4-19 ウェストバレー 1F
TEL:03-5314-7878 FAX:03-5314-7755
E-mail: karasuyama@renthouse.co.jp
URL: http://www.renthouse.co.jp/karasuyama1122.html



携帯サイトから物件詳細を閲覧できます!

取引態様	手数料負担の割合	貸主	0%	借主	100%
仲介先物	手数料配分の割合	元付	0%	客付	100%