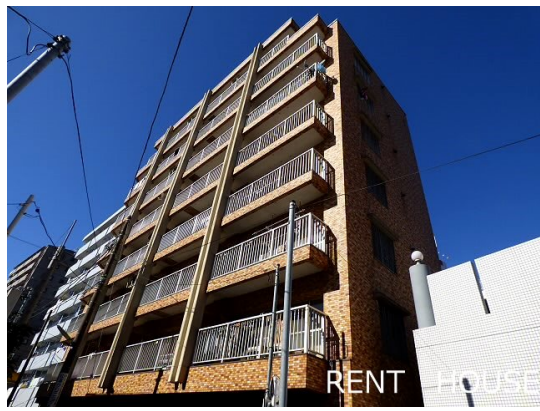


FOR RENT

| | |
|----------|---------|
| 賃料 | 管理費等 |
| 144,000円 | 10,000円 |

外壁タイル張り 駅まで平坦 緑豊かな住宅地 南面バルコニー 高層階 2F以上 オートロック セキュリティ有り 振り分け 角 住戸 2面採光 陽当たり良好 眺望良好 通風良好 大規模リニューアル済み

【外観】



【間取り図】



図面と現況が異なる場合は現況が優先となります。

間取りの「S」はサービスルーム(納戸)です。

| | | | |
|----------|--|------|-----|
| 間取り | 2DK | | |
| 敷金 | 1ヶ月 | 礼金 | 1ヶ月 |
| 敷引/償却金 | - 1ヶ月 | 保証金 | - |
| 物件種別 | マンション | | |
| 建物名・部屋番号 | | | |
| 物件所在地 | 東京都世田谷区南烏山3丁目 | | |
| 交通 | 京王線 芦花公園駅 徒歩4分 京王線 千歳烏山駅 徒歩14分 | | |
| 間取詳細 | DK(6畳) 洋室(6畳) 洋室(6畳) | | |
| 構造・規模 | 鉄筋コンクリート 8階建 7階 | | |
| 専有面積 | 40㎡ | 向き | 南 |
| 築年月 | 1986年7月 | 契約期間 | 2年 |
| 損害保険 | 有 | 入居時期 | 相談 |
| 駐車場 | 駐輪場 | | |
| 設備 | 敷地内ゴミ置き場 システムキッチン ガスレンジ付 3口以上コンロ グリル ガスキッチン | | |
| その他費用 | [一時金] 書類作成費: 11,000円 [備考] 短期違約金有 | | |
| 入居諸条件 | ペット相談 事務所相談 二人可 法人可 子供可 | | |
| 保証会社 | 必須 初回: 総賃料の50%~100% (審査状況により変動有) | | |
| 備考 | 最寄り駅の【芦花公園駅】は上品な高級住宅街の為、カップル・ファミリー層と女性に人気急上昇中の駅となります。スーパー等、お買い物スポット充実、お引越しの買い揃えは駅周辺で揃えられます | | |

情報更新日2026年5月4日

No.0000019222



東京都知事(6)第77443号
社団法人全国宅地建物取引業協会
株式会社レントハウス 千歳烏山店
東京都世田谷区南烏山6丁目4-19 ウエストパレー 1F
TEL:03-5314-7878 FAX:03-5314-7755
E-mail: karasuyama@renthouse.co.jp
URL: https://karasuyama.es-ws.jp/



携帯サイトから物件詳細を閲覧できます!

| | | | |
|----------|----------|----|----|
| 取引態様 | 手数料負担の割合 | 貸主 | 借主 |
| 仲介元付(一般) | 手数料配分の割合 | 元付 | 客付 |