

FOR RENT

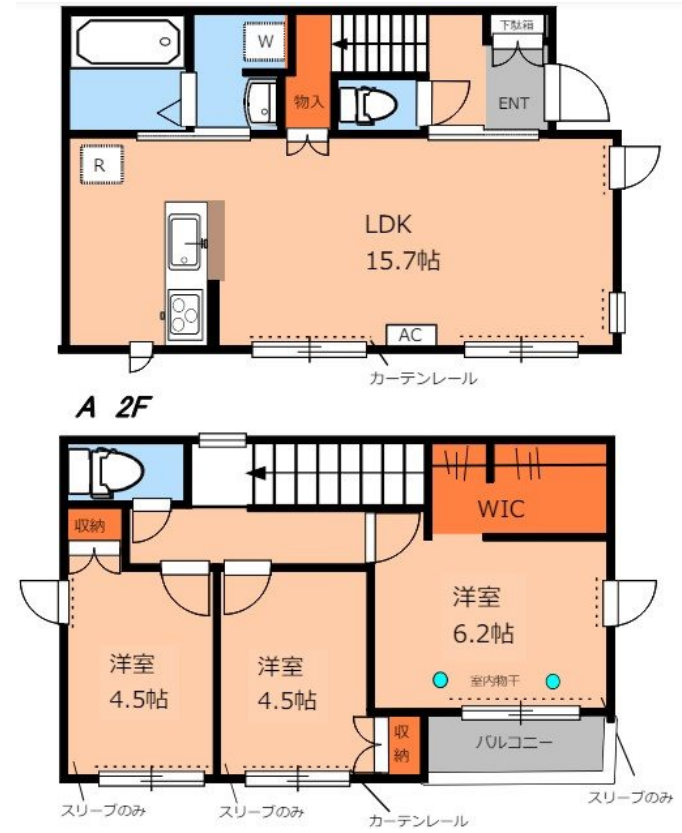
賃料	管理費等
265,000円	3,000円

駅まで平坦 閑静な住宅街 平坦地 南面バルコニー 最上階 上階無し 2F以上 1フロア1住戸 ダブルロック ディンプルキー 24時間緊急通報システム メゾネット 玄関ホール 寝室10畳以上 角住戸

【外観】



【間取り図】



図面と現況が異なる場合は現況が優先となります。

間取りの「S」はサービスルーム(納戸)です。

間取り	3LDK		
敷金	1ヶ月	礼金	1ヶ月
敷引/償却金	-	保証金	-
物件種別	戸建		
建物名・部屋番号	祖師谷4丁目戸建賃貸住宅A・B棟		
物件所在地	東京都世田谷区祖師谷4丁目		
交通	小田急線 祖師ヶ谷大蔵駅 徒歩7分 小田急線 成城学園前駅 徒歩15分		
間取詳細	LDK(15.7畳) 洋室(4.5畳) 洋室(4.5畳) 洋室(6.2畳)		
構造・規模	木造 2階建 1-2階		
専有面積	77.83㎡	向き	南
築年月	2021年8月30日	契約期間	2年
損害保険	有	入居時期	即時
駐車場	付(無料)		
設備	敷地内ゴミ置き場 システムキッチン カウンターキッチン 3口以上コンロ IHクッキングヒーター		
その他費用	[一時金] 鍵交換費用: 22,000円 [月次費用] 24時間サポート: 1,000円		
入居諸条件	性別不問 二人可 法人可 子供可 単身可		
保証会社	必須 初回保証料: 総賃料の50% 月次保証料: 総賃料の1.2% 詳細はお問い合わせください。		
備考			

情報更新日2025年4月10日

No.0000019346



東京都知事(3)第77443号
社団法人全国宅地建物取引業協会
株式会社レントハウス 千歳烏山店
東京都世田谷区南烏山6丁目4-19 ウェストパレー 1F
TEL:03-5314-7878 FAX:03-5314-7755
E-mail: karasuyama@renthouse.co.jp
URL: http://www.renthouse.co.jp/karasuyama1122.html



携帯サイトから物件詳細を閲覧できます!

取引態様	手数料負担の割合	貸主	借主
仲介先物	手数料配分の割合	元付	客付