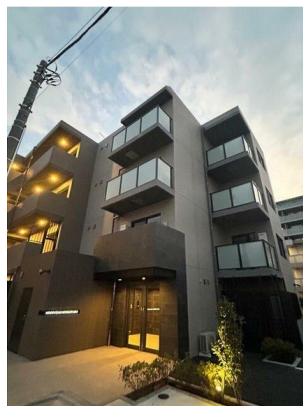


賃料	管理費等
118,500円	10,000円

防犯カメラ デザイナーズ 駅まで平坦 平坦地 緑豊かな住宅地 2F以上 オートロック モニタ付オートロック ダブルロック  
ディンプルキー 眺望良好 通風良好

【外観】



【間取り図】



図面と現況が異なる場合は現況が優先となります。

間取りの「S」はサービスルーム(納戸)です。

間取り	1K		
敷金	無	礼金	無
敷引/償却金	-	保証金	-
物件種別	マンション		
建物名・部屋番号			
物件所在地	東京都杉並区上高井戸1丁目		
交通	京王線 八幡山駅 徒歩7分 京王線 芦花公園駅 徒歩10分		
間取詳細	洋室(8畳)		
構造・規模	鉄筋コンクリート 4階建 2階		
専有面積	25.87㎡	向き	南
築年月	2025年2月	契約期間	2年
損害保険	有 18,000円 24ヶ月	入居時期	即時
駐車場	近隣駐車場 24000円/月 ~ 駐輪場		
設備	敷地内ゴミ置き場 宅配BOX システムキッチン 2口コンロ ガスキッチン パス・トイレ別 バス有		
その他費用	[一時金] 契約事務手数料: 5,500円 [月次費用] 緊急サポート料: 1,100円		
入居諸条件	ペット可 法人可 单身可		
保証会社	必須 初回保証料: 賃料等総額 × 50% / 月次保証料: 賃料等総額 × 1%		
備考	地元ならではの提案力でお客様の為に全力でご対応致します お部屋探しのご相談は交渉力に自信有のレントハウス千歳烏山店まで03-5314-7878		

情報更新日2025年4月12日

No.0000019596



東京都知事(3)第77443号  
社団法人全国宅地建物取引業協会  
**株式会社レントハウス 千歳烏山店**  
東京都世田谷区南烏山6丁目4-19 ウエストバレー 1F  
TEL:03-5314-7878 FAX:03-5314-7755  
E-mail: karasuyama@renthouse.co.jp  
URL: http://www.renthouse.co.jp/karasuyama1122.html



携帯サイトから物件詳細を閲覧できます!

取引態様	手数料負担の割合	貸主	借主
仲介先物	手数料配分の割合	元付	客付