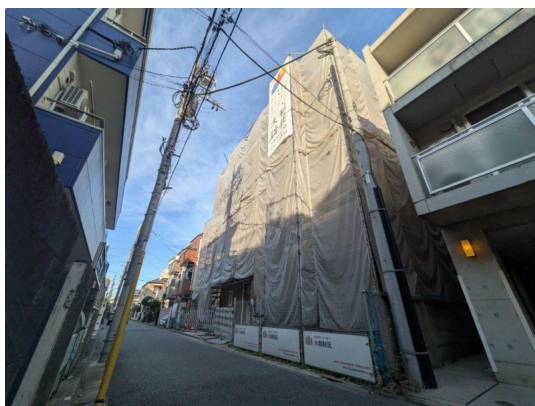


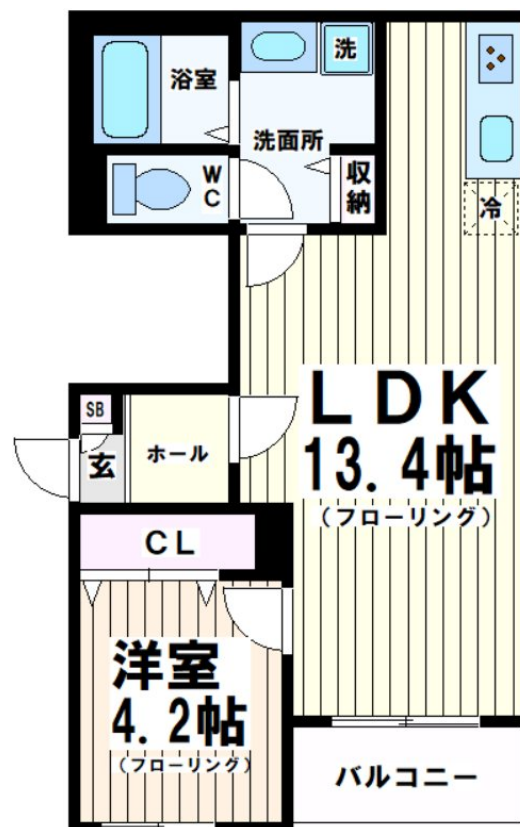
賃料	管理費等
140,000円	5,000円

駅まで平坦 閑静な住宅街 平坦地 オートロック セキュリティ有り 玄関ホール 通風良好

【外観】



【間取り図】



間取り	1LDK		
敷金	無	礼金	1ヶ月
敷引 / 償却金	-	保証金	-
物件種別	マンション		
建物名・部屋番号			
物件所在地	東京都杉並区上高井戸1丁目		
交通	京王線 八幡山駅 徒歩4分 京王線 芦花公園駅 徒歩10分		
間取詳細	LDK(13.4畳) 洋室(4.2畳)		
構造・規模	鉄骨 4階建 1階		
専有面積	41.5㎡	向き	西
築年月	2025年12月	契約期間	2年
損害保険	有	入居時期	2026年1月中旬
駐車場	近隣駐車場 22000円/月 ~ 駐輪場		
設備	エレベーター 敷地内ゴミ置き場 宅配BOX システムキッチン 3口以上コンロ バス・トイレ別 バス有		
その他費用	[一時金] 室内クリーニング費：59,400円 消臭抗菌施工費：12,100円 保険料：740円 [月次費用] 24時間緊急対応：1,650円		
入居諸条件	性別不問 二人可 法人相談 単身可		
保証会社	必須 詳細はお問い合わせください		
備考			

図面と現況が異なる場合は現況が優先となります。

間取りの「S」はサービスルーム(納戸)です。

情報更新日2026年1月14日

No.0000020509

お問合せ先



東京都知事(6)第77443号  
社団法人全国宅地建物取引業協会

株式会社レントハウス 千歳烏山店

東京都世田谷区南烏山6丁目4-19 ウエストバレー 1F

TEL:03-5314-7878

FAX:03-5314-7755

E-mail: karasuyama@renthouse.co.jp

URL: https://karasuyama.es-ws.jp/



携帯サイトから物件詳細を閲覧できます！

取引態様	手数料負担の割合	貸主	借主
仲介先物	手数料配分の割合	元付	客付