

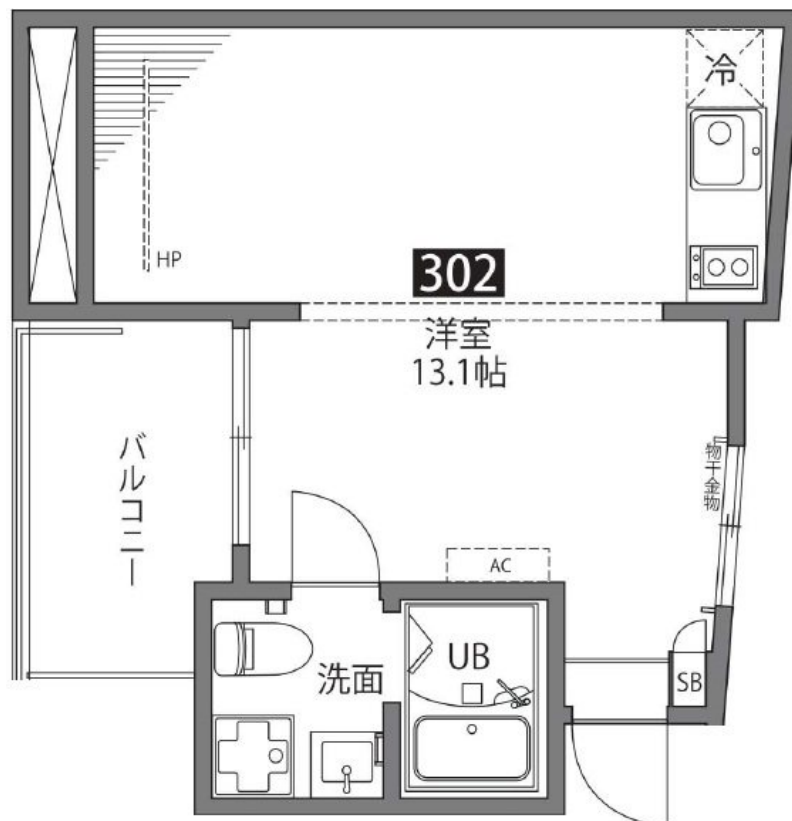
賃料	管理費等
100,000円	7,000円

防犯カメラ デザイナーズ 閑静な住宅街 平坦地 最上階 上階無し 2F以上 寝室8畳以上 角住戸 2面採光 陽当たり良好 眺望良好 通風良好

## 【外観】



## 【間取り図】



間取り	1R		
敷金	1ヶ月	礼金	無
敷引 / 償却金	-	保証金	-
物件種別	アパート		
建物名・部屋番号			
物件所在地	東京都世田谷区上祖師谷7丁目		
交通	京王線 仙川駅 徒歩10分 京王線 千歳烏山駅 徒歩20分		
間取詳細			
構造・規模	木造 3階建 3階		
専有面積	25.88㎡	向き	西
築年月	2025年10月上旬	契約期間	2年
損害保険	有 18,000円 24ヶ月	入居時期	即時
駐車場	近隣駐車場 22000円/月 ~ 駐輪場		
設備	敷地内ゴミ置き場 システムキッチン 2口コンロ ガスキッチン バス・トイレ別 バス有 浴室乾燥		
その他費用	[一時金] サポート24 : 22,000円		
入居諸条件	法人相談 単身可		
保証会社	必須 初回保証料：総賃料等の50% 月額保証料：総賃料等の1% 詳細はお問い合わせください。		
備考	地元ならではの提案力でお客様の為に全力でご対応致します お部屋探しのご相談は交渉力に自信有のレントハウス千歳烏山店まで03-5314-7878		

図面と現況が異なる場合は現況が優先となります。

間取りの「S」はサービスルーム(納戸)です。

情報更新日2025年12月14日

No.0000020656

お問合せ先



東京都知事(6)第77443号  
社団法人全国宅地建物取引業協会

株式会社レントハウス 千歳烏山店

東京都世田谷区南烏山6丁目4-19 ウェストバレー 1F  
TEL:03-5314-7878 FAX:03-5314-7755

E-mail: karasuyama@renthouse.co.jp

URL: https://karasuyama.es-ws.jp/



携帯サイトから物件詳細を閲覧できます！

取引態様	手数料負担の割合	貸主	借主
仲介先物	手数料配分の割合	元付	客付