

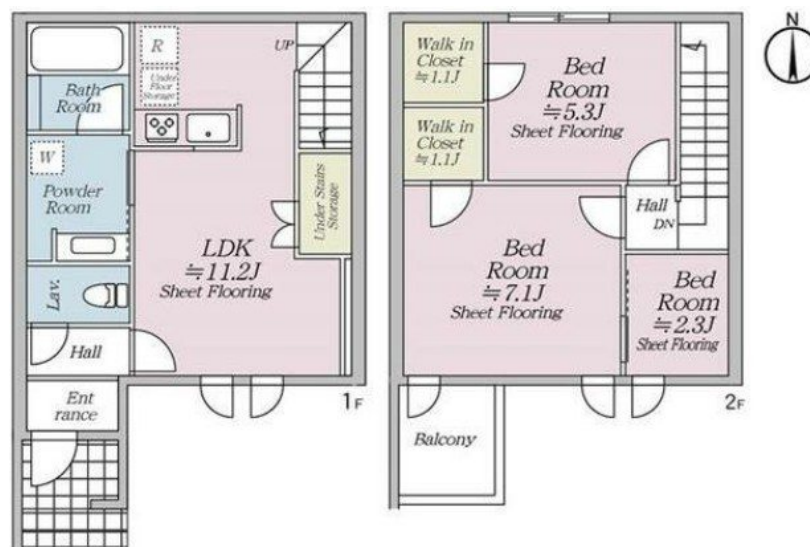
賃料	管理費等
238,000円	7,000円

防犯カメラ デザイナーズ 駅まで平坦 閑静な住宅街 緑豊かな住宅地 南面バルコニー 最上階 上階無し 2F以上 ダブルロック メゾネット 玄関ポーチ 玄関ホール 振り分け 2面採光 南面リビング

## 【外観】



## 【間取り図】



間取り	3LDK		
敷金	1ヶ月	礼金	2ヶ月
敷引 / 償却金	-	保証金	-
物件種別	テラスハウス		
建物名・部屋番号			
物件所在地	東京都世田谷区八幡山3丁目		
交通	京王線 八幡山駅 徒歩11分 京王線 芦花公園駅 徒歩16分		
間取詳細			
構造・規模	木造 2階建 1-2階		
専有面積	66.62㎡	向き	南
築年月	2026年3月下旬	契約期間	2年
損害保険	有	入居時期	2026年4月上旬
駐車場	有(敷地内) 27500円/月 ~ 駐輪場		
設備	敷地内ゴミ置き場 宅配BOX システムキッチン 対面式キッチン カウンターキッチン 3口以上コンロ		
その他費用			
入居諸条件	二人可 法人相談 子供可		
保証会社	必須 初回保証料：総賃料等の60% 月額保証料：総賃料等の1% 詳細はお問い合わせください。		
備考			

図面と現況が異なる場合は現況が優先となります。

間取りの「S」はサービスルーム(納戸)です。

情報更新日2026年1月27日

No.0000020826

お問合せ先



東京都知事(6)第77443号  
社団法人全国宅地建物取引業協会

株式会社レントハウス 千歳烏山店

東京都世田谷区南烏山6丁目4-19 ウェストバレー 1F

TEL:03-5314-7878

FAX:03-5314-7755

E-mail: karasuyama@renthouse.co.jp

URL: https://karasuyama.es-ws.jp/



携帯サイトから物件詳細を閲覧できます！

取引態様	手数料負担の割合	貸主	借主
仲介先物	手数料配分の割合	元付	客付