

FOR RENT

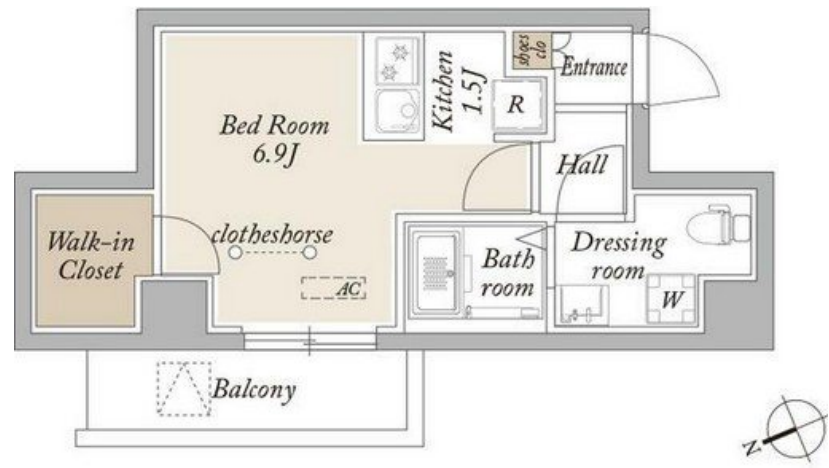
賃料	管理費等
101,000円	15,000円

24時間緊急通報システム, 2F以上, 2面バルコニー, 2面採光, 3方角住戸, 3面採光, オートロック, セキュリティ有り, ディンプルキー, モニタ付オートロック, 角住戸, 玄関ホール, 通風良好, 陽当たり良好, 内

【外観】



【間取り図】



間取り	1K		
敷金	1ヶ月	礼金	無
敷引/償却金	-	保証金	-
物件種別	マンション		
建物名・部屋番号			
物件所在地	東京都世田谷区上北沢5丁目		
交通	京王線 八幡山駅 徒歩9分 京王線 芦花公園駅 徒歩11分		
間取詳細			
構造・規模	鉄筋コンクリート 7階建 5階		
専有面積	25.57㎡	向き	東
築年月	2020年8月	契約期間	2年
損害保険	有 16,550円 24ヶ月	入居時期	相談
駐車場	近隣駐車場 22000円/月 ~ 駐輪場		
設備	24時間換気システム, 3口以上コンロ, 3点給湯, TVインターホン, インターネット専用線配線済み, ウォ		
その他費用	[一時金] 鍵交換費用: 33,000円		
入居諸条件	ペット相談 法人可 単身可		
保証会社	必須 初回保証料: 総賃料等の40%・更新保証料: 年/14,000円 詳細はお問い合わせください。		
備考			

図面と現況が異なる場合は現況が優先となります。

間取りの「S」はサービスルーム(納戸)です。

情報更新日2026年4月16日

No.0000021255



東京都知事(6)第77443号
社団法人全国宅地建物取引業協会
株式会社レントハウス 千歳烏山店
東京都世田谷区南烏山6丁目4-19 ウエストバレー 1F
TEL:03-5314-7878 FAX:03-5314-7755
E-mail: karasuyama@renthouse.co.jp
URL: https://karasuyama.es-ws.jp/



携帯サイトから物件詳細を閲覧できます!

取引態様	手数料負担の割合	貸主	借主
仲介先物	手数料配分の割合	元付	客付